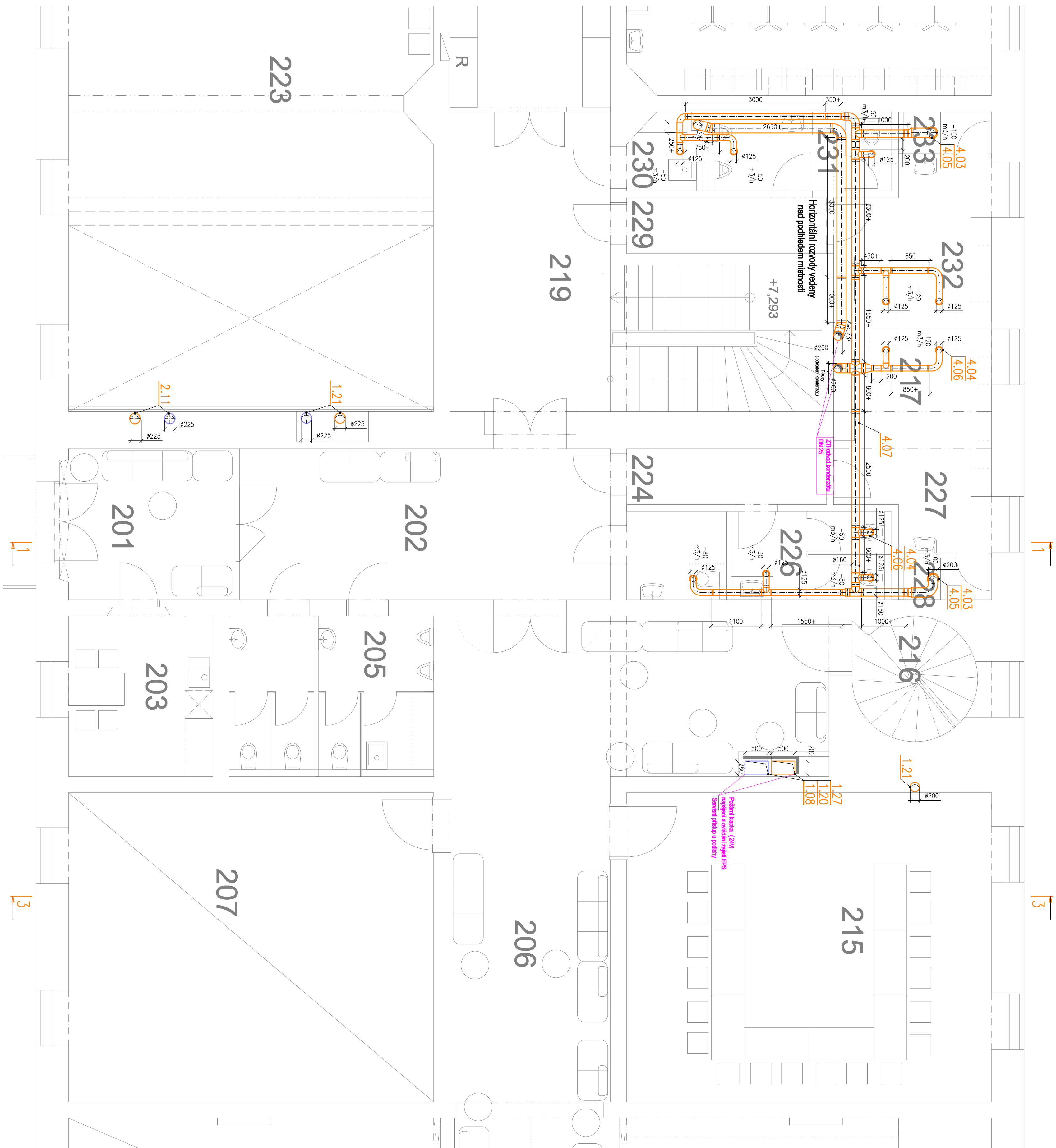


201	ODPOČIVÁRNA	11,70
202	CHOĎBA	25,92
203	DEHNENÍ MÍSTNOST	10,70
204	WC 2	6,30
205	WC M1 DOKID	8,54
206	CHOĎBA	87,31
207	STROJOVNA VZT	52,20
208	KOTELNA	26,74
209	TECHNICKÁ MÍSTNOST	28,74
210	TECHNICKÁ MÍSTNOST	25,74
211	BALÓN	4,96
212	TECHNICKÁ MÍSTNOST	25,74
213	SKLAD	21,94
214	KANOEPLÁ PRO ZAMĚŠTNAVCE	26,74
215	KREATIVNÍ UČEBNA - VYUKOVÉ	52,20
216	SCHODIŠTE STÁLJALCI	5,89
217	REZERVA (ROZŠŘENÍ M.Č.227)	8,30
218	CHOĎBA	49,16
219	SCHODIŠTE A CHOĎBA	36,66
220	KREATIVNÍ UČEBNA - VYTVAROVÁNÍ A SOCIÁLNÍÉ KURZY	56,47
221	KREATIVNÍ UČEBNA - VYTVAROVÁNÍ KURZY	50,01
222	KREATIVNÍ UČEBNA - PŘÍRODNÉ KURZY A HRANÍ NA INSTRU	50,01
223	KREATIVNÍ UČEBNA - TANEČNÍ A DIVADLO H KURZY	109,40
224	PŘEDSÍNÍ ZENY	5,16
225	WC IMOBILNÍ	4,09
226	WC ZENY	6,27
227	SÁLNA ZENY	6,18
228	SPRCHY ZENY	1,80
229	PŘEDSÍNÍ	5,13
230	UKLID	2,58
231	WC MUŽI	6,31
232	SÁLNA MUŽI	10,80
233	SPRCHY MUŽI	1,80



## Poznámky:

Viditeľné kružové potrubí v 1.NP až 3.NP mimo pôdu bude opatrené náštrom odsoushlaseným s architektem.

### Požární a tepelné izolace:

př. 1.24 – Tepelná izolace spojeného plechového sacího a výfukového potrubí v prostoru poddy a strojovny min. píšť tl. 80 mm s Al. polepem

– polubíli mosti stĺpovitou a rábľovou konštrukciou, ktoré tiež je

- společné sání a výtlačné potrubí nacházející se ve strojovně bude rovněž takto iz

p.č. 1.25 - Tepelná izolace plechové

- ve 3.NP - kaučukové sádkující tl. 25 mm s Al polem

p.č.1.27 - Protipožární izolace, odolnost EI 60 min. Tloušťka 60

- ve 3.NP - kaučuková samolepící tl. 25 mm s Al polem

**p.č.3.13 - Tepelná izolace pletchového potrubí pro zařízení č.3 ve strojovně ve 3.NP**

**Abstract**

- u odvodnění potrubí od p. ú. strojovna nad síropem po PK ve slěně mezi půdou a chodbo.

př.č.4.08 - Kautčuková izolace potrubí pro zařízení č.4 ve 3.NP - kautčuková samolepící tl. 25 mm s Al polem

Osobní:	Zápisový protokol	Význam:
Přiděný Z.NP	Ing. Marek CZUDEK	Ing. Marek CZUDEK
	Misto ulahy : Znojmo-Lada (735754), parc.č. 24/3, ulice Loučka	
	Investor : MĚSTO ZNOJMO, Okružní 11/2, 69292 Znojmo	Reg. : Jihomoravský
	Název stavby :	
D.14.2. Vytváření ochranné	Jezdána Loučkově Kláštera ve Znojme II. etapa	
	Formát	
	Datum	10/2/2024
	Stavba	DPS
	Město	1:50
Archivní číslo	644	
24-18	bb klima 99	
04	Klientka : - občanská iniciativa Číslo účtu : 3701/11 686 02 ZNOJMO poklad@bbklima.cz, tel: 512341122	
Dokument		